

special thanks

配布協力、設置協力店等
ありがとうございます

Side A



P.3 ボランティア募集情報 全38件

P.8 VOLUNTEERS SPECIAL INTERVIEW
P.12

P.15 求!VOLUNTEERS SUPPORT!

P.16 ボランティア相談のお申込み方法

Side B 【特集】



P.22 東日本大震災から4年
あの日から - 止まったままの時間、進みゆく時間

P.18 「なんとかしたい」をカタチにする
NPOがカッコイイ

本冊子は藤沢市市民活動推進センター
(管理運営：(認N)藤沢市市民活動推進連絡会)に
集められた情報を元に編集しております。

編集：(認N)藤沢市市民活動推進連絡会 宮本裕子・金田麻沙子

編集協力：小山優子

表紙写真提供：湘南の散歩道をきれいにする会 林正嗣様・(認N)藤沢市市民活動推進連絡会インターン 中村麻梨奈

印刷：中央印刷株式会社

掲載されている情報の無断転載は禁止いたします。

■団体

(N)ハーモニーインターナショナル/
(N)さんわーかくぐや/(N)シニアライフセラ
ピー研究所/(N)湘南障害児者を守る会ま
つぱくり/(N)市民後見さざなみネット/
石けんグループ「しゃぼん湘南」/(N)青少年
サポート協会/(認N)WE21ジャパン/藤沢
(N)ぶれいす

■店舗等

【片瀬・鶴沼エリア】

イーナカフェ/江の島ボウル/地球雑貨
LINRYU WORLD UP/湘南ライセンス/なぎ
さの体験学習館/クローバーデイケアセン
ター

【藤沢・辻堂エリア】

ecomocafe/Pensee/蔵まえギャラリー
/COM'S HAIR橋店/たて焼き 風天/シーサイ
ド薬局/湘南モールフィル/THPメディカルク
リニック/Free Culture/みんなの店 糸工房
もくもく/レディオ湘南/Tanto Tanto//パン
ド・ナノッシュ 弥勒寺店/レトロ新橋系 餃
子家/ヤマザキYショップふじみや/神奈川
地所株式会社

【善行・本町エリア】

ギャラリー蟬丸/紅茶の樹/スマイル歯科医
院/(社福)葵福祉会 亀井野保育園/美容室
Gonesh/ブチマルシェ YUU

【長後・湘南台エリア】

美容室1999DaDa/元祖 へっころ谷/星谷
歯科医院/FUSION FACTORY/cafe KO-BA/
アルト

【その他】

セブンイレブン市内54店舗/小田急電鉄株
式会社/江ノ島電鉄株式会社/桜ヶ丘ボウ
ル/伊勢原ボウル/ユースワークふじさわ
(N)アクションポート横浜/サロンド・テ・カ
マクラ グランメール/(公財)かながわ海岸美
化財団/cafe studio Sprout

【公共施設】

図書館・市民センター・体育館・ボランテ
ィアセンター・青少年会館・老人福祉セン
ターなど藤沢市内各公共施設/神奈川県生
涯学習情報センター/よこはま若者サポ
ートステーション/かながわ国際ファンクラブ

What's VOLUNTEERS?

ボランティアズってなんだ？

今からでも、できることがある

そう気づいてくれたら、うれしい。

「なんとかしたい」と思った時に、動き出してみよう。

「VOLUNTEERS」は、あなたの「なんとかしたい」
という気持ちを後押しするフリーペーパーです。

今からでもこれからも、

あなたにできること、きっとあるはず。

Pick Up



東日本大震災から4年

あの日から - 止まったままの時間、進みゆく時間 P.22



ボランティアズをもっと読みたいあなた

バックナンバーはこちらから。

▶ <http://npocafe.f-npon.jp/volunteers/>
VOLUNTEERS編集部 BLOGもチェックしてね。

▶ <http://blog.canpan.info/volunteers/>

NPO cafe



「ボランティアをしたい」と思ったら

藤沢市市民活動推進センター

(管理運営：(認N)藤沢市市民活動推進連絡会)

DATA

〒251-0052 藤沢市藤沢 1031 小島ビル2F

開館時間 9:00 ~ 22:00

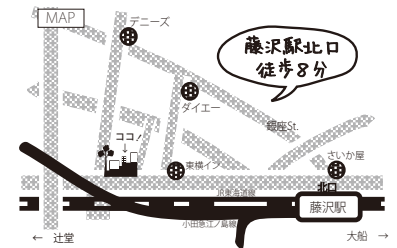
TEL 0466 - 54 - 4510

FAX 0466 - 54 - 4516

E f-npoc@shonanfujiawsa.com

休 毎週火曜日

URL <http://npocafe.f-npon.jp/>



編集スタッフからのメッセージ

3.11 から4年。「今でも忘れていないよ」「応援しているよ」というメッセージを込めた今号。震災を機に更に
存在感を増した“NPO”の活動にも焦点を当てました。少数精鋭で頑張った編集スタッフからひとこと。

(宮本) 辻堂で育った私には、3.11 は人ごとには思えませんでした。

東北の復興、そして地元の防災のため、あなたに出来ることは？

(金田) 毎月毎月デザインを考えると、参考にする好みの雑誌探しから始めます。今回は非常に悩んだので、
何度も雑誌を探しに昨年オープンした湘南 T-SITE へ。とても居心地よく、大変お世話になりました。

(小山) 春といえば新たなことにチャレンジしたくなる季節！

ボランティアズ学生スタッフも新たな仲間が増えたら嬉しいです。

あなたを変える出会いが、ここにある

ボランティア募集情報 38

ボランティアズの読み方

① 分野アイコン

(左上、ページ両サイドのアイコン)

- **福祉**：高齢者・障がい者・健康のサポートなど
- **文化**：地域文化の保全、スポーツイベントの補助など
- **環境**：里山保全、リサイクル活動、街の美化活動など
- **子ども**：レクリエーション指導員、保育、学習サポートなど
- **まちづくり**：街の清掃活動、地域活性イベントなど
- **国際**：国際協力、留学生・外国籍の方への支援、日本語教室など

② 募形状態アイコン

- 長期** …じっくり継続して関わる
- 短期** …単発のイベントや期間限定
- 体験** …1日体験も受け入れOK！
- 見学** …見学も受け入れOK！

③ 活動地区アイコン

ボランティアの活動場所を、藤沢13地区と藤沢市内、神奈川県内、首都圏他で表しました。

④ 問い合わせ先

参加希望の場合は、必ず事前に受入れ団体に問い合わせをしてください。募集に関する詳細は、各問い合わせ先にご確認ください。
※ボランティア受入れ団体が持つ法人格は、略称で表記しています。
(N)…NPO法人
(認N)…認定NPO法人
(公財)…公益財団法人
(一財)…一般財団法人
(社福)…社会福祉法人
(公社)…公益社団法人
(一社)…一般社団法人
※表記が無い場合は、法人格の無い団体(任意団体・ボランティアグループ)をさします。

「きずな」のなかまになりませんか？

長期

藤沢地区

- ◆ **活動日時**
月・水・金：10時～15時
- ◆ **活動場所**
藤沢市西部地区内

- ◆ **ひとこと**
地域の高齢者や援助を必要としている人たちが安心して生活できるよう、簡単な手伝いをしています。交通費・材料費は支給します。健康で奉仕の心豊かな80歳未満の方募集！

問 藤沢西部地区社会福祉ネットワーク「きずな」
[TEL] 0466-24-8480(FAXも同じ)
[Mail] kizuna@ksn.biglobe.ne.jp
〒251-0052 藤沢市藤沢1045(事務所)
[担当者] 井上 武久、高橋 悦子

20139

あったかい居場所づくり

長期

短期

体験

見学

六会地区

- ◆ **活動日時**
平日：9時～15時の間で2時間程度～
- ◆ **活動場所**
六会日大前駅東口徒歩3分

- ◆ **ひとこと**
人とのふれあいを大切に考え、気軽に集まれるあったかい居場所を運営しています。1つは介護予防の居場所、「デイスペースひまわり」。1つはリサイクルのお店、「リサイクルショップひまわり」。スタッフと一緒に活動します。少しの時間で大丈夫、資格もいりません。何か始めてみたい方大歓迎。※高校生不可

問 (N) くらし・環境・再生ネットワーク
[TEL] 0466-84-2886(デイスペース)
0466-84-4250(リサイクルショップ)
〒252-0813 藤沢市亀井野1-21-21
[担当者] 杉本(デイスペース)・入内島(リサイクルショップ)

20316

ボランティアで地域福祉を！

長期

体験

片瀬地区

- ◆ **活動日時**
利用者の希望時間にあわせて
- ◆ **活動場所**
片瀬地区の高齢者をはじめ、地域での生活に支援を必要とされる方のご自宅など

- ◆ **ひとこと**
地域にお住まいで生活にお困りの高齢者の方々に、清掃・買い物・見守り・つきそい・ゴミだし・草取りなどの支援を有償ボランティアとして年間1000時間以上の活動をしています。支援を求めている方が増えています。月に1～2度、1～3時間お手伝いしていただけませんか。※片瀬地区、その近隣にお住まいの方

問 片瀬地区福祉ボランティアしおさい
[TEL] 0466-60-9328(火～金：9時30分～12時)
[Mail] siosaiv0@jcom.home.ne.jp
http://fujisawa-katase.ecom-plat.jp/group.php?gid=10089
〒251-0032 藤沢市片瀬3-10-12 魚栄商店2階
[担当者] 濱田 真智

20371

マルチメディア デージー図書の製作

長期

藤沢市内

- ◆ **活動日時**
随時 ※月1回の会合有
- ◆ **活動場所**
藤沢市市民活動推進センター(藤沢駅北口徒歩8分・藤沢市藤沢1031小島ビル2階)・ご自宅
- ◆ **ひとこと**
読み書き障がいなどを持った発達障がい児の為に、音声と文字をシンクロさせる「マルチメディアデージー図書」の製作を行う団体です。文章の誤字・脱字チェックが得意な方、タブレット端末を使いこなせる方、長時間のパソコン及び読み上げ作業や検証作業が苦にならない方を歓迎します。※高校生不可

問 (N) やまゆり
[Mail] yamayuri1206s@jcom.home.ne.jp
[担当者] 芳谷 鼎

20100

かぐやの皆と遊ぼう！

長期 短期 体験 見学 善行地区

- ◆活動日時
平日：9時～15時
- ◆活動場所
さんわーくかぐや
(善行駅徒歩7分・藤沢市本藤沢 6-12-1)
- ◆ひとこと

「自然と人々のふれあい」をモットーに、障がいを持った方と創作活動や農作業を通じ、心と体を作り自立を支援する団体です。地域の方との交流の機会を作りだし、障がい福祉への理解を広める為の活動もしています。陶芸や絵画・畑作業などを行いますので、動きやすい靴と汚れてもよい服装でお越し下さい。

問 (N) さんわーく かぐや

[Mail] sun_and_moon2008@yahoo.co.jp
http://www.sunwork-kaguya.com/
〒251-0875 藤沢市本藤沢 6-12-1
[担当者] 藤田 靖正

20514

イベントのサポートボランティア

長期 短期 体験 見学 六会地区

- ◆活動日時
不定期 ※要問合せ
- ◆活動場所
まつぼっくり事務所 (藤沢市石川 1-31-3-102)
他藤沢市内
- ◆ひとこと

障がいに負けることなく自分の人生を有意義に楽しんで過ごしたい、その思いを応援する団体です。余暇支援として、障がいを持った方とイベントを一緒に楽しんで過ごしてくれる方・学生さん大歓迎！

問 (N) 湘南障害児者を守る会 まつぼっくり

[TEL] 0466-52-6641
[Mail] soumu@npo-matubokkuri.jp
http://www.npo-matubokkuri.jp
〒252-0815 藤沢市石川 1-31-3-102
[担当者] 小澤 陽子

20609

江の島シーキャンドルへの同行者募集

短期 江ノ島地区

- ◆活動日時
4/2(木)16時頃～ ※要問合せ
- ◆活動場所
江ノ電藤沢駅集合、その後江の島へ移動
- ◆ひとこと

「世界自閉症啓発デー江の島シーキャンドルライトアップ」を一緒に盛り上げてくださる方、自閉症児・者、家族と一緒に歩いてくださる方。資格は問いません。交通費、エスカー代、サムエルコッキング苑入園料、シーキャンドル入場料は支給いたします。
※高校生不可

問 藤沢市 自閉症児・者親の会

[TEL] 0466-28-0634(FAX も同じ)
[Mail] mitue-kaisei-3-7-16@docomo.ne.jp
[担当者] 松下 光江

20680

ユニバーサルカーナー体験会

長期 短期 体験 見学 辻堂地区

- ◆活動日時
4月末～6月・9月末・10月の日曜:10時30分～15時30分
- ◆活動場所
県立辻堂海浜公園内サザン池
(神奈中バス「辻堂海浜公園入口」下車)
- ◆ひとこと

8年間に3万人が楽しんでできたこの体験会は障がい児と健常児と一緒に遊べる環境づくりを目指して来ました(昨年度のキッズデザイン賞を受賞)。ボランティアの方のカーナー経験は一切不要で年齢も問いません。受付から池内でのケアまで様々な活動が出来ます。
※交通費と昼食費等を支給

問 (公社) かながわデザイン機構

[TEL] 045-681-2341
[Mail] info@kdf.or.jp
http://www.kdf.or.jp
〒231-0015 横浜市中区尾上町 5-80 神奈川中小企業センター 6F
[担当者] 加賀田(火・木)

20705

日曜午前2時間の保育ボランティア

長期 藤沢地区

- ◆活動日時
日:10時～12時
- ◆活動場所
藤沢市市民活動推進センター (藤沢駅北口徒歩8分・藤沢市藤沢 1031 小島ビル2階)
- ◆ひとこと

私たちは心の病を抱える依存症者の家族や友人による自助グループです。日曜午前のミーティング中に別室で子どもたちと過ごして下さる方を募集しています。※単発の参加不可

問 ギャマンン湘南藤沢グループ

[TEL] 090-2673-0854
http://sites.google.com/site/gamanonjapan/
[担当者] 金子

20610

皆様の優しさをしょうがい者へ

長期 藤沢地区

- ◆活動日時
受講者にあわせ対応
- ◆活動場所
藤沢市市民活動推進センター (藤沢駅北口徒歩8分・藤沢市藤沢 1031 小島ビル2階) 他
- ◆ひとこと

しょうがい者の方々の目となり耳となり口となる為にパソコンを有効活用します。その為のパソコン操作方法の指導や、準備すべきパソコン環境(ハード、ソフト)のご相談にも乗ります。

問 しょうがい者の為のパソコン支援ボランティア藤沢

[TEL] 0466-44-3185
[Mail] tkonaka10@crest.ocn.ne.jp
[担当者] 小中 敏憲

20779

福祉農園での野菜栽培の手伝い

長期 短期 体験 見学 御所見地区

- ◆活動日時
水:9時～12時
- ◆活動場所
会が運営する福祉農園 (葛原スポーツ広場前・藤沢市葛原 715)
- ◆ひとこと

遊休農地を市民の健康福祉等に活用すべく、市民農園と福祉農園事業を行っている団体です。福祉農園は障がい者、高齢者等の福祉施設利用者向けに野菜を栽培している農園です。その福祉農園での農作業のお手伝いができる方募集。ボランティアをしながら実技習得可。

問 (N) 市民農園を拓げる会

[TEL] 0466-35-2984
[Mail] iwatakaz@r8.dion.ne.jp
http://www.shimin-nouen.sactown.jp/
[担当者] 岩田 和久

20396

一緒に勉強しよう！聴き上手

長期 見学 藤沢地区

- ◆活動日時
第2月曜:午後 ※変更の可能性有り、要確認
- ◆活動場所
藤沢市市民活動推進センター (藤沢駅北口徒歩8分・藤沢市藤沢 1031 小島ビル2階)
- ◆ひとこと

高齢者と心のふれあいができるように聴き上手になるための学習と実践を行っている「傾聴ボランティア」グループです。誠意と忍耐力があれば予備知識も資格も問いません。研修のみ目的で参加されている方もいます。まずは定例会での研修を見学して下さい。3月の定例会が100回目になります。※学生不可

問 やまびこ

[TEL] 080-1390-3848
[Mail] yamabikonozu@email.plala.or.jp
[担当者] 野津 俊郎

20339

イベントボランティア 居場所づくり

長期 短期 体験 見学 神奈川県内

- ◆活動日時
月1回程度の集会・その他イベント ※要連絡
- ◆活動場所
神奈川県内（主に川崎、湘南地区）

◆ひとこと
お祭りや居場所作りと一緒に参加して下さる方を募集しています。ボランティアはそんなに堅苦しいものではありません。来場者の方とお話をする、チラシを配る、子どもと遊ぶなど、「自分が出来ることをできる範囲でがんばる」をモットーにやっていきたいと思えます。コスプレに興味がある方も大歓迎！

問 (N) コス援護会
TEL 090-6101-1035
Mail bora@cosengokai.or.jp
http://www.cosengokai.or.jp/
[担当者] 山縣

20789

フットサルチームの マネージャー募集

長期 神奈川県内

- ◆活動日時
月・水・木:20時30分～22時30分/土日
- ◆活動場所
ミズノフットサルプラザ藤沢(村岡東1-5-8)
他神奈川県各所

◆ひとこと
老若男女が活動するフットサルチーム「Azvert Fujisawa」のTOP・レディースチームのお手伝いをしてくれる方募集！チーム(クラブ)と同じ気持ちや時間を共有していただける方、ご興味お持ちの方は、ぜひ一度見学にいらして下さい。ご連絡、お待ちしております。

問 (N) アズヴェール藤沢スポーツクラブ
TEL 0466-47-7726
Mail azvert2006@yahoo.co.jp
http://azvert-fujisawa.com
〒251-0037 藤沢市鵠沼海岸 6-13-17 鵠沼アパートメント 2B
[担当者] 廣井 仁

20577

歴史あるモーガン邸を 元気にしよう！

長期 短期 体験 見学 藤沢地区

- ◆活動日時
①第3日曜9時～11時②毎月8日10時～15時
- ◆活動場所
旧モーガン邸庭内(神奈中バス「緑ヶ丘・鉄砲宿」徒歩5分・藤沢市大鋸1122)

◆ひとこと
建築家モーガンの旧邸を守り、活用している団体です。活動にはどなたでも参加ができます。まずはお問合せください。①庭園での清掃活動。草刈機が使える方大歓迎！(長袖長ズボンでお越し下さい。)②庭園公開の受付のお手伝い・イベントの企画・演奏・劇等の活動をして下さる方を募集しています。

問 (N) 旧モーガン邸を守る会
TEL 0466-25-2076
Mail ZUB11202@nifty.com
http://homepage1.nifty.com/Morgan/top.htm
[担当者] 徳重 淳子

20183

新林公園の美化・ 保全活動

長期 短期 体験 見学 藤沢地区

- ◆活動日時
水・土:9時～11時(水曜は山グループ作業)
- ◆活動場所
新林公園
(JR藤沢駅徒歩18分・片瀬山、川名隣接地)

◆ひとこと
清掃、花壇管理、森林保全、植生保護など幅広く活動。自分にできること、自分がやりたいことを自主的に行うのが会のモットーです。用具類は会で用意します。予め都合のつく日時をご連絡の上、作業のできる服装でご参加下さい。

問 新林公園みどりの会
TEL 0466-62-0295
Mail shimizu.junji@jcom.home.ne.jp
http://shinbayashi-midori.o.oo7.jp/
[担当者] 清水 淳次

20207

第3回ビーチランで 楽しもう

短期 鵠沼地区

- ◆活動日時
5月16日(土)10時～17時
- ◆活動場所
藤沢市鵠沼海岸スケートパーク裏(集合)

◆ひとこと
湘南の素晴らしさを伝えるビーチランのサポートをお願いします。湘南はビーチランのメッカ！ここでスポーツサポートできるのは最高です。内容は会場走路整理、受付、救護などのサポートです。サポートの後には仲間との交流会で一日のガンバリをねぎらいます。
※高校生以上。交通費1000円、夕食支給

問 ネイチャー日本
TEL 090-8738-5801
Mail mail@n-nippon.net
http://n-nippon.net
〒168-0072 東京都杉並区高井戸東 3-18-4
[担当者] 鈴木 麻美

20806

障がい者卓球の ボランティア募集

長期 短期 体験 見学 鵠沼地区

- ◆活動日時
第2・第4日曜午後
- ◆活動場所
太陽の家体育館(藤沢市鵠沼海岸6-6-12 江ノ電バス「藤原」下車徒歩5分)

◆ひとこと
神奈川県内の障がい者が卓球を通じて活動しています。一緒に卓球をして、障がい者のサポートをお願いします。年齢制限はありません。卓球の出来る服装で、体育館履き、飲み物を持参して下さい。※障がい者スポーツに理解のある方

問 神奈川湘南卓球クラブ
TEL 0466-23-4206
Mail takkyuttbado226@yahoo.co.jp
[担当者] 種田 多化子

20693

VOLUNTEERS SPECIAL INTERVIEW

「続けてくれてありがとう」被災地の声が背中を押す

東日本大震災直後、2011年3月末に1週間、ボランティアで宮城県へ。避難所に寝泊まりしたことなど、昨日のこのように思い出します。その年の秋、茅ヶ崎から出発したボランティアバスと一緒に活動した仲間と共に、「しょうなん茅ヶ崎災害ボランティア(TAJ)」を設立しました。

宮城県南三陸町・福島県双葉町での支援活動や被災地の高校生を茅ヶ崎へ招いての交流会、募金活動、地域のイベントでの東北特産品販売、また年末にはお餅を集めて被災地に届ける活動もしています。加えて、茅ヶ崎で災害が起こった時に備えたボランティアセンターの運営訓練なども、市や社会福祉協議会と協働で行っています。

「今でも支援活動をしているの？」と言われることもあります。被災地がもう復興していると思っている方も多く、2011年に活動を始めてから、関心が薄れてきているのを感じています。でも、まだまだ現地は復興の途中。東北に行ったことがない人がいたら、今からでも遅くないので足を運び、自分の目で見てほしいです。TAJではボランティアバスの運行もしているので、ぜひ一緒に活動しましょう。団体の事務局運営に携わってくださる方も大歓迎です。

被災地の方から「続けてくれてありがとう」と声をかけられたこともあり、細く長く、“忘れていないよ”という気持ちで今後も活動を続けていきたいです。また、茅ヶ崎の仲間と共に、茅ヶ崎に何かあった時のためにできることを、形にしたいと思っています。



久我 真さん

横浜市出身・茅ヶ崎市在住。コンピューター関連企業で働く傍ら、「しょうなん茅ヶ崎災害ボランティア(TAJ)」代表を務めている。2児の父。「家族の協力があってこそボランティアです」
関連：P.19に掲載

花の好きな方の ボランティア

長期 短期 体験 見学 鶴沼地区

◆活動日時
天気の良い日：午前中 ※要確認

◆活動場所
境川西浜橋傍（湘南海岸公園駅下車徒歩1分）
湘南海岸公園

◆ひとこと
湘南の名所づくりを目指し、芝さくらの植樹を
中心に地域の環境美化に力を入れています。活
動は現在5年目、8,000株の芝さくらを植樹。
3月から、新たに2,000株を植樹します。花の
好きな方、芝さくらを植えてみたい方、一緒
に手入れと今後のPR方法など考えてくれる若い
人を希望します。グループでの参加も大歓迎。

問 湘南の散歩道をきれいにする会

TEL 090-6106-2670
Mail masatsugu.hayashi@gmail.com
http://shonangreenwall.net/blog/1/
【担当者】林 正詔

20692

PICK
UP

参加しました！ 「継続は力なり」×ボランティア

「春になればきれいな芝さくら
が咲き誇る。ここは私のホームタ
ウンなんです！」嬉しそうにそう
語ってくれた代表の林さん。

8年前から、境川沿いの清掃活
動、5年前から芝さくらの植樹を
はじめました。“継続は力なり”
という言葉通り、毎日地道に活動
を続け、1年で集めたゴミは45Lの
ゴミ袋5,000個、植樹した芝さく
らは今までで8,000株に及びます。

活動当日は境川沿い西浜橋近くの
清掃を行いました。定期的に行っ
ているだけあって、目立ったゴミ
はほとんどなく、隅々まで注意
を払いながらの活動となりました。
また、活動中の私達に声をかけ
てくださる方も多数。林さんの
活動が地域に根付いていること
を実感した瞬間でした。

3月には一面に広がる
芝さくら

（学生スタッフ小山・スタッフ金田）



砂草の里親会 会員を募集中

長期 短期 体験 見学 神奈川県内

◆活動日時
月1回程度随時活動 ※会員メールでご案内

◆活動場所
茅ヶ崎・藤沢を中心とした湘南地域およびご自
宅・学校・職場

◆ひとこと
もっと知ろう！湘南海岸の植物たち。海辺のみ
どり復元のため、ハマボウフウをはじめ砂草を
自宅で育ててくださる方を募集。里親さんにな
ると観察会、移植会などに無料で参加できます。
年齢は問いません（未成年は要保護者の同意）。
苗を育てなくても観察会、移植会などの参加の
みもOK。※年会費300円

問 (N) ゆい

TEL 090-3914-0062
Mail info@npoyuhi.jp
http://www.npoyuhi.jp
【担当者】荒井 三七雄

20155

はず池の自然を 保全しましょう

長期 短期 体験 見学 鶴沼地区

◆活動日時
毎月最終日曜 ※時期により時間異なる

◆活動場所
藤沢市鶴沼藤が谷4-4 はず池（江ノ電柳小路駅
徒歩10分、小田急本鶴沼駅徒歩10分）

◆ひとこと
埋め立てや開発で2つとなくなってしまった鶴沼の
地名の由来ともなったはず池。第一はず池には
希少生物の藤沢メダカ（野生種）があり、第二
はず池では夏にピンク色の蓮の花が咲きます。
池や周辺の清掃、除草などを行います。住宅街
に残された水辺の生物のオアシスを一緒に守っ
てみませんか。※小学生以下は保護者同伴

問 はず池の自然を愛する会

TEL 090-8566-0990
Mail EZH03056@nifty.ne.jp
http://www.kugenuma-hasuike.net/hasuike.html
【担当者】武井 創

20164

ニエ・アル記念広場の 清掃

長期 短期 体験 見学 鶴沼地区

◆活動日時
原則第1月曜:11時~12時 ※雨天中止

◆活動場所
鶴沼海岸のニエ・アル記念広場
（小田急鶴沼海岸駅徒歩10分）

◆ひとこと
ニエ・アル記念広場の清掃活動（30分~60分程
度）です。日本と中国との友好交流の発展を願
い、学習会や清掃ボランティアをしています。
多少汚れてもさしつかえない服装で。軍手、除
草具などは用意してあります。

問 ニエ・アルをしのぶ会

TEL 0466-43-0495
【担当者】渡辺 サトシ

20394

里山保全ボランティア

長期 体験 見学 六会地区

◆活動日時
原則第4日曜:午前中

◆活動場所
境川特別緑地保全地域（神奈中バス「新田」下
車）他市内の緑地20箇所

◆ひとこと
森林整備・竹林整備・しいたけ栽培・竹炭作り
などを行います。軍手・タオル・飲みもの・虫
除けなどをお持ちください。正会員として長期
的に会の活動へ参加をしたい場合は毎年2月に
募集する「里山保全ボランティアリーダー養成
講座」（4月~翌年3月第2日曜）をご受講下
さい。

問 (N) 藤沢グリーンスタッフの会 (FGS)

TEL 080-3473-3156(事務局)
Mail fgs@live.jp
http://fgshp.web.fc2.com/
【担当者】福田 広

20008

寄附された提供品の 仕分と販売

長期 短期 体験 見学 藤沢市内

◆活動日時
月~土 ※店舗により異なる。第2土曜は全店休み

◆活動場所
WE ショップ藤沢・WE ショップ湘南台・
WE ショップ鶴沼海岸

◆ひとこと
寄附された衣類や雑貨を仕分・整理・陳列・販
売します。まだ使えるものがほしい人に渡ること
で貴重な資源を活かせます。収益金は主にア
ジアの女性自立向上事業に活用。また、東日本
大震災復興支援のため、募金活動も継続中です。
※藤沢:11時~18時、湘南台・鶴沼:10時30分
~17時30分

問 (認N) WE21 ジャパン藤沢

TEL 0466-24-6002 (WE ショップ藤沢内)
http://www.we21japan.org
〒251-0052 藤沢市藤沢1102番地
【担当者】野徳 恵子

20291

科学の面白さを 子どもたちと楽しむ

長期 体験 見学 藤沢市内

◆活動日時
第2・4土曜:12時30分~17時

◆活動場所
本番:湘南台高校・鶴沼中学校・リハーサル:
六会公民館、藤沢市市民活動推進センター

◆ひとこと
子どもたちが「理科って面白い」と感じてくれ
るような体験学習の場「おもしろ科学体験塾」
の活動と一緒にしてくれる方を募集していま
す。子どもが好きな方、どなたでも出来ます。
活動の見学、歓迎。気に入れば実習も出来ます。
※鶴沼中は第2土曜、湘南台高は第4土曜

問 (N) おもしろ科学たんけん工房

TEL 0466-23-1965
Mail aikawa@xk9.so-net.ne.jp
http://tankenkobo.com/
【担当者】相川 正光

20135

公民館で小学生と遊ぼう!

長期 見学 鶴沼地区

◆活動日時
要連絡 ※年度初めに活動日決定

◆活動場所
鶴沼公民館 (鶴沼海岸駅徒歩 2 分・藤沢市鶴沼海岸 2-10-34) 他

◆ひとこと
鶴沼公民館事業「くげぬまあそび隊」で小学 4 ～ 6 年生約 40 人と、月 1 ～ 2 回土曜日を中心に、様々な活動をしています。中学生以上で子どもと遊ぶのが好きな方を募集しています。年間を通して活動できる方を歓迎します。見学にもいらしてください。

問 くげぬま遊友隊

[TEL] 0466-33-2002
http://www.geocities.jp/kugenuma_asobi/
〒 251-0037
藤沢市鶴沼海岸 2-10-34 鶴沼公民館 くげぬまあそび隊担当
[担当者] 角田・芹沢

20764

①子どもと遊びたい方! ②国際交流したい方!

長期 体験 見学 藤沢市内

◆活動日時
①第 4 土曜 10 時～12 時 ②木:19 時 30 分～21 時

◆活動場所
藤沢青少年会館 (藤沢駅徒歩 7 分) 他

◆ひとこと
企画・運営ボランティアスタッフ募集!
①「あそびスタジオ」小学校 1 ～ 4 年生を対象にした季節の行事や工作のイベント。随時募集しています! ②「国際交流のつどい」藤沢市内に住んでいる青少年と外国人が楽しく交流するイベント (年 3 回の企画・運営)
※高校生～ 30 歳くらいまでの方

問 (公財) 藤沢市みらい創造財団青少年事業課

[TEL] 0466-25-5215
[Mail] youth@f-mirai.jp
http://f-mirai.jp/youth/
〒 251-0054 藤沢市朝日町 10-8 藤沢青少年会館
[担当者] 加藤 哲久

20882

2 ～ 4 歳児に 英語で日本文化を伝える

短期 体験 見学 神奈川県内

◆活動日時
第 1・3 水曜:10 時 30 分～/第 3 木曜:10 時～

◆活動場所
鎌倉生涯学習センター (鎌倉駅東口徒歩 30 秒) ホールモリイ (藤沢市白旗 4-9-1)

◆ひとこと
リトミック要素を含み、音とリズムで楽しむ英語遊びを 2 ～ 4 歳児対象に行なっています。欧米の文化だけではなく、日本文化も英語で親しむ取り組みで、講師は英語圏在住 15 年の日本人ママです。教室のアシスタントやチラシ配架のお手伝いをしてくれるボランティアを募集しています。資格や年齢は不問です。

問 hinatabocco

[TEL] 090-1734-9563
[Mail] hinatabocco.k@gmail.com
http://hinatabocco.wix.com/kamakura
[担当者] 五十嵐 めぐみ

20810

学習支援スタッフ 募集!

P.17に
特集
アリ!

長期 体験 見学 六会地区

◆活動日時
月・水・金:10 時～ 20 時 ※時間内で応相談

◆活動場所
フリースクール森の仔じゆうがっこう (六会日大前駅徒歩 5 分程度)、他神奈川県内

◆ひとこと
学校へ行くのがちょっと苦手、勉強が苦手…等様々な悩みを抱えた小学生～中学生の学習を支援する明るく元気なお兄さん & お姉さんを募集しています! 学生大歓迎 (学生インターンも受付中)。月 1 回程度、体験学習イベントもあります♪まずはお問い合わせ下さい! ※神奈川県内在住在勤の健康な方。受入前に面談有

問 (N) 青少年サポート協会

[TEL] 0466-86-7100
[Mail] npoysa.info@gmail.com
http://www.facebook.com/morinoko2012
〒 252-0813 藤沢市亀井野 2-21-9-2F
[担当者] 人見 甲子郎

20775

子ども達と スポーツ交流!

ページ下に
特集
アリ!

長期 体験 見学 神奈川県内

◆活動日時
第 2・4 日曜:13 時～ 17 時

◆活動場所
神奈川県内の児童自立支援施設 (3 箇所)

◆ひとこと
私たち BBS 会は Big Brothers and Sisters という、子どもたちのちょっと年上のお兄さんお姉さんになり、施設の子どものためにスポーツや学習の支援を行っています。興味のある方は是非お問合せ下さい。※大学生 (もしくは 18 歳) ～ 30 代までの方対象。高校生不可

問 藤沢地区 BBS 会

[TEL] 090-3447-0728
[Mail] yosswi21@goo.jp
[担当者] 山本 義光

20148

VOLUNTEERS SPECIAL INTERVIEW

教師になりたくて、子どもと関わるボランティアを

BBS 会は、保護観察 (※) 中の子どもたちに、少し年上のお兄さん・お姉さんのような身近な存在として関わり、支援するボランティア団体です。子ども達は中高生くらいの年代が多いので、20 代を中心としたボランティアが活躍しています。

活動内容は、勉強のお手伝いもしますが、とにかく思いっきり遊ぶこと。野球やバスケットなんかもします。藤沢だけでなく、茅ヶ崎や平塚など他地域の BBS 会と合同で活動しています。県内では、大学生を中心に 150 人近くのメンバーがいるんですよ。僕自身、活動を始めたのは大学を卒業した頃。学生時代は教師になるのが夢で、塾講師のアルバイトもしていました。それを知った後輩から「山本さん、子ども好きでしょ?」と誘われたことがきっかけです。

「保護観察」「更生保護」と聞くと身構えてしまう人もいるかもしれませんが、はじめはとにかく「子どもが好き」という気持ちを持った方に来てほしいです。偏見や差別なく接してくれる方がいいですね。僕も、最初はあまり深く知らず、軽い気持ちで始めたんですよ。まずは気軽に話を聞きに来てください。活動への参加だけでなく、子どもたちが社会に戻っていくために、また身近な子どもたちが非行に走らないように、地域で温かく見守っていただけると嬉しいです。

僕はこの活動を通して日々元気をもらっていますし、人として一回りも二回りも成長させてもらいました。一生かけて、恩返ししていきたいなと思っています。

※保護観察…非行に走った少年が社会で立ち直っていくよう、地域の中で専門家からサポートを受けて生活する期間



山本 義光さん

藤沢市在住。「藤沢地区 BBS 会」代表。平日は横浜でシステムエンジニアとして働くビジネスマン。BBS 会には 15 年近く関わっており、神奈川県 BBS 連盟の事務局局長を務めた事も。団体情報: 上部に掲載

ユースリーダー募集

長期 短期 体験 見学 藤沢市内

- ◆活動日時 平日 8時30分～17時 / 第3日曜: 定例会
- ◆活動場所 市内の小学校、中学校、高校、大学など

◆ひとこと
小中学校で実施するいじめ防止プログラムや、高校・大学で実施するデートDV防止プログラムのアシスタントを募集します。平日の参加が無理な方は、事務局のアシスタントでも可。2015年度のユースリーダー養成講座の企画・運営をしてくれる方も募集しています。

問 (N) 湘南 DV サポートセンター

[TEL] 090-4430-1836
[Mail] tryton@kodomo-support.org
http://www.kodomo-support.org
〒251-0044 藤沢市辻堂太平台 2-2-3-102
[担当者] 瀧田 信之

20200

ふじさわ こどもまちづくり会議

長期 体験 藤沢市内

- ◆活動日時 5月～11月の月1～2回: 19時～21時
- ◆活動場所 ミーティング: 事務局(下記住所)
当日: 藤沢市内公民館
- ◆ひとこと 年1回、藤沢市内の小学生を対象にしたまちづくりワークショップを開催しています。こどもたちがまち探検を通じ、まちの特色、課題や歴史を学び、どう変わっていったら良いか話し合い、30年後のまちの巨大模型を作成します。元気あふれる中学生～大学院生のスタッフを募集します。当日のみの体験は要相談。※社会人不可

問 ふじさわこどもまちづくり会議実行委員会

[TEL] 0466-28-7255
[Mail] fc3-mail@fujisawa-kodomo.org
http://fujisawa-kodomo.org/
〒251-0024 藤沢市鶴沼橋 1-12-4-C アトリエエーワン内
[担当者] 山本 寛之

20153

湘南海岸公園 ドッグウォーク

長期 短期 体験 見学 鶴沼地区

- ◆活動日時 第3日曜 ※HPで日時要確認
- ◆活動場所 湘南海岸公園のサーフビレッジ噴水広場集合
ブルーの旗を目印に
- ◆ひとこと 犬と一緒に散歩しながら、海風のテラス近くの芝生までゴミ拾い。犬好きな方、犬を飼ってない方も大歓迎! 愛犬と一緒に社会貢献はいかが? 3回の参加で缶バッジを作成します。また、1月・5月・10月に犬のしつけ教室開催予定! ボランティア参加でたくさんの犬とふれあえます。

問 (N) 湘南にドッグランを作る会

[TEL] 090-1815-2875
[Mail] jimukyoku@shonan-dogrun.net
http://www.shonan-dogrun.net/
[担当者] 金子 ミチ子

20605

藤沢炒麺盛りあげ隊!

長期 短期 体験 見学 藤沢市内

- ◆活動日時 不定期 ※要問合
- ◆活動場所 藤沢市民会館・藤沢市内各所

◆ひとこと
藤沢産小麦の地粉麺・地場野菜・豚肉などでつくる「藤沢炒麺」を販売して、藤沢の魅力を発信しながら地産地消推進を呼びかけます。午前だけ・午後だけでもOK。藤沢炒麺Tシャツ貸与します。地域の魅力をいろいろな形で伝えたり、高めたりしようと活動しているNPOに関わってみませんか?

問 (N) 地域魅力

[TEL] 0466-86-5452
[Mail] sanga@chiikimiryoku.jp
http://chiikimiryoku.jimdo.com
〒251-0027 藤沢市鶴沼桜が岡 1-6-12
[担当者] 大友 山河

20378

清掃活動で人を明るく、 町を明るく

長期 体験 見学 神奈川県内

- ◆活動日時 月・木: 19時～20時、第3日曜: 16時～17時
- ◆活動場所 主に茅ヶ崎駅周辺
そのほかに藤沢駅、辻堂駅、厚木駅周辺など
- ◆ひとこと 「ディズニー流のお掃除」を通じ、掃除の楽しさ、奥深さを学びます。そして活動の中で人と人とのつながりを築き、大切にしていきます。また、町をきれいにすることで地域への社会貢献もできます。是非ご参加ください。

問 (N) いっしょよこいち 一心一

[TEL] 080-1379-3993
[Mail] chatorasu@yahoo.co.jp
http://electrochoc36.web.fc2.com/
[担当者] 加藤 壮章

20784

英語幼稚園の ボランティア

長期 短期 藤沢地区

- ◆活動日時 月～土: 日中 / 土日: イベント ※事前面談あり
- ◆活動場所 ハーモニーハウス
(神奈中バス「柄沢大上」徒歩3分)
- ◆ひとこと 子どもたちとその未来を明るく! を合言葉に湘南地域に英語で多文化教育を提供しています。多国籍なスタッフのアシスタントや事務仕事等をお願いします。子供が好きな方、英語に興味がある方募集。定期的、1日イベントのみ参加可能。※英語が話せなくてもOKです

問 (N) ハーモニーインターナショナル

[TEL] 0466-22-7410
[Mail] info@gatewayinternational.org
http://www.gatewayinternational.org
〒251-0002 藤沢市大鑑 1024-16
[担当者] 武田

20237

PICK UP

見学しました! 犬と触れ合う×ボランティア

引地川親水公園の一角にあるドッグパーク。年3回行われる犬のしつけ教室におじゃましました。



スタッフは9時に集合し、まず会場設営。9時半からは参加者の受付が始まりました。なんと40頭近くのワンちゃんが集まり、いよいよ10時からしつけ教室がスタート。ワンちゃんの年齢やしつけ度合いでチームを分け、信頼関係の築き方やしつけ方法のレクチャーが始まります。開催中、スタッフは教室の様子を写真に収めたり、参加者の方にお声掛けをしてサポートをしたりしていました。



災害救助犬のデモンストレーションも実施。

印象的だったのは、参加者同士のコミュニケーションが活発なこと。たくさんの犬と触れ合うだけでなく、参加者、ボランティアさんとの交流もたくさん。犬が好きな方ならワクワクしながら参加できるオススメのボランティアです!
(スタッフ 金田)

20605

求 VOLUNTEERS SUPPORT!

あなたにあった、ボランティアのカたち。

制作でサポート。「ボランティアーズチーム」

応募資格 神奈川県内在住・在学の方



詳細はコチラ



活動内容 主に藤沢市内の市民活動団体や学校へ取材に行きます。記事作成、写真撮影、校正、レイアウト作成など、応募者の興味や特性に合わせてチャレンジできます。まちづくりに興味のある方、冊子づくり・デザインなどに興味のある方大歓迎！インターン生も募集中です。

制作資金をサポート。「ボランティアーズサポーター」

中高生の「ボランティアしたい」を応援するため、

市内の学校を中心に無料で配布中の **VOLUNTEERS**。

今後も継続的に発行していけるよう、ご寄附・ご協賛をお願いいたします。

20円で1冊、2000円で100冊を発行することができます。

ご協力いただいた皆様のお名前は、誌面（奥付）、発行時に配布するチラシ、ホームページ、ブログ等に掲載させていただきます。

詳細はコチラ



「VOLUNTEERS」のご支援ありがとうございます。

秦野 拓也様・大熊 康平様 他1名様 (2014.10.1~2015.1.31)
かざして募金からのご支援：延べ7件 (2014.11.1~12.31)

「かざして募金」からの寄附も受付中です。

VOLUNTEERS の表紙にスマートフォンをかざし、募金することができます。



- 1 「かざして募金」アプリをダウンロード
- 2 アプリを起動
- 3 **VOLUNTEERS** の表紙 (A面・B面どちらでも可) をかざして、画面をタッチ
- 4 募金画面から2タップですぐに募金!



かざして募金

※SoftBank スマートフォン以外の方はクレジットカード決済となります

お手持ちのスマホアプリマーケットから… **検索!**

ボランティア相談のお申し込み方法

- 1 自分の興味を探ってみよう**
紙面の気になるところをチェック!
- 2 「相談シート」に書いてみよう**
相談時に持ってきてくださいね。
- 3 推進センターに連絡をしよう**
「お名前」「連絡先」「相談希望日時」を伝えてください。

興味のあるボランティアは
みつかった?
迷ったり、悩んだり、
不安なことがあったら
推進センターに相談!



藤沢市市民活動推進センター (9:00~22:00)
TEL 0466-54-4510 FAX 0466-54-4516
f-npoc@shonanfujisawa.com
休 火曜日

MAILはコチラ!



相談シート

フリガナ
お名前 _____ 年齢 _____ 才 _____ 職業 _____
〒 _____
住所 _____
電話 _____ メール _____

ボランティア
できる時間帯・曜日

興味のある団体・やってみたいこと

ボランティアをしてみたい理由は?

例えば…
子ども、高齢者、まちづくり、国際協力、スポーツ、
英語を使ったボランティア、人と話すボランティアなど



水中のがれき撤去の様子



高橋正祥さん
仙台市出身。震災後に父の出身地・石巻市へ移住。ボランティア団体「石巻海さくら」代表。
'08～'12まで、逗子市在住。サーフィンをしに湘南の浜辺にもよく来ていたそう。

interview

石巻海さくら
代表 高橋 正祥さん
<http://-umisakura.com>

宮城県内に28ある海水浴場のうち、'14年に海開きをしたのは、たった6箇所。海中にがれきが残っている場所がまだたくさんあります。僕は、宮城県石巻市・女川町を中心に浜辺の清掃や海中のがれき撤去、そしてご家族の依頼を受けて行方不明者の捜索を行っています。月に1度の海岸清掃には毎回20名以上のボランティアが参加。地元はもちろん関東から来てくださる方もいます。

「忘れないで」ほしい。でも、時がたち、遠く離れた場所にいる人が忘れていってしまうのは、人間なので仕方ない。僕たちは日々活動を続けて、発信して、忘れないためにどうするか、何ができるかを考えていきたいですね。「復興」という言葉の意味は、一人ひとり違うんです。「被災地は復興しました」と言えるのは、まだまだ自分先だと思っています。

将来自どもたちが大人になったときに「どうしてあの時何もしなかったの？」と言われるないように。僕たちが行動しないと自然も壊れてしまうし、魚がいない時代が来てしまうかもしれない。未来の子どもたちに、大好きな海の環境を残していきたいですね。

東日本大震災から4年 あの日から一止まったままの時間、進みゆく時間

2011年3月11日に発生した東日本大震災から、まる4年。当時中学校を卒業した子どもたちは、今年20歳を迎えます。

流れゆく時間の中、がれきが片づけられ、更地になった地域に工事車両が行き交い、

復興が進んでいるかのように見える場所もあります。

その一方、あの日から時計の針が止まったままかのような光景に出会うこともあります。

大切な人を失い、故郷を離れ、がらりと変わってしまった生活を今なお送っている方もいます。

「被災地のいまを見つめ、湘南からできることを考えてほしい。」

—今号は、そんな思いをこめた特集をお届けします。

写真：2014年12月 宮城県気仙沼市にて

2万人余りもの尊い命が失われたことに加え、地震や津波で家を失ったり、原発事故でふるさとを追われ、避難先で暮らす方々が、未だ、たくさんいるのです。

仮設住宅はあくまで「仮設」。当初の居住年数は2年程度と見込まれていましたが、すでにもう、4年がたちます。終の棲家となりうる復興・災害公営住宅の完成までは、まだまだ時間がかかるそうです。

■被災者のくらし

避難者数 約 **23万**名
うち仮設住宅入居者 約 **21万**名
2015年1月30日現在

出典（以下全ての閲覧日：2015年2月11日）
復興庁ホームページを元に加工・編集
http://www.reconstruction.go.jp/topics/main-cat2/sub-cat2-1/20150130_hinansha.pdf
http://www.reconstruction.go.jp/topics/main-cat2/sub-cat2-1/20141226_kanrenshi.pdf
警察庁緊急災害警備本部ホームページを元に加工・編集
<http://www.npa.go.jp/archive/keibi/biki/higaijokyo.pdf>

■被害状況

死者 **15,890**名
行方不明者 **2,590**名
2015年2月10日現在
震災関連死 **3,194**名
2014年9月30日現在

※震災の影響でけがや病気が悪化し、亡くなられた方

2011年3月11日 14:46

東日本大震災発生

マグニチュード **9.0**

最大震度 **7** (宮城県栗原市)

神奈川県藤沢市の震度は **4** を記録

数字で見る
東日本大震災



湘南からできること

「地元から被災地を応援したい!」と活動を続けている団体をご紹介します。

イベントや物産展も行っているの、気軽に参加してみましょう。

茅ヶ崎

Team Aid For Japan(TAJ)

～しょうなん茅ヶ崎災害ボランティア

<http://taj2011.com>

茅ヶ崎から出発したボランティアバスの参加者が中心となり発足。

宮城県南三陸町や福島県双葉町での支援活動や、地元茅ヶ崎でもイベント等に参加。有事に備えたネットワーク作りも行っている。

HP から活動予定をチェック。

P.8に
インタビュー
アリ!

藤沢

(認N) 藤沢市市民活動推進連絡会

<http://blog.canpan.info/fujisawa311>

被災地の支援団体へのリサイクルパソコン寄贈や、地域のイベントでの物産展、また今年からは高校生を対象にした被災地ツアーも企画しています。震災後に宮城で復興支援活動に携わったスタッフもいるので、復興支援に関するご相談も受け付けています。

鎌倉

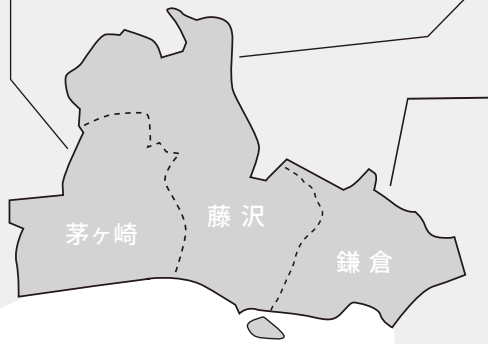
東北ココロむすぶプロジェクト in 鎌倉

<http://tohokukokoro.jimdo.com>

「遠くから継続できる支援」として、被災地の団体と連携して2012年から物産展を開催。

3月14・28日、4月11・25日に鎌倉生涯学習センターにて。今後の予定はHPをチェック。ボランティアも募集中。

問い合わせは、090-5751-3185(梅津)まで。



現地の人“だけ”ががんばる復興ではなくて、

がんばる現地の人を“遠くからでも応援し続ける復興”。

みなさんも、一緒に取り組んでみませんか。

災害大国日本では、いつどこで何が起きるかわかりません。誰しもが他人事ではないはず。

3.11の被災地からいま、学べることも多いでしょう。

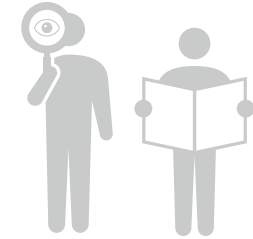
この特集が、被災地への応援や防災意識を高めるひとつのきっかけになれば幸いです。

Message

いま、できることって?

まずは、知ること

「被災地の今、どうなっているの?」漠然と気になりながらも何もできない、そんな方も多いのでは。3.11復興支援情報サイト「助けあいジャパン」では、復興に向けて歩む被災地の今や、「買って応援」「旅して応援」など、身近なところから始められる「助けあいの入り口」などの情報が満載です。ぜひチェックしてみてください。



<http://tasukeaijapan.jp>



現地に行く

実は、現地でのボランティア活動もまだまだ募集中なんです。NPO 法人ボランティアインフォのWEBサイトには、毎月100件近くの復興支援ボランティア情報が掲載されています。

現地で直接受入れをしている活動はもちろん、関東からのバスツアーや、関東にいながらできるボランティアの情報もあります。

エリアやキーワードでも検索できるので、自分の希望に合わせて探してみましょう。



ボランティアインフォ

<http://volunteerinfo.jp>

(N) 青少年サポート協会

「文字は黒がいい！」「オレは緑がいい！」「何色でもいいぞ、みんなで相談して塗ってみよう！」小中学生が工作に夢中になっていたり、青年が熱いプラモデル談義に花を咲かせている。「森の仔じゆうがっこう」。青少年サポート協会が運営するフリースクール・スペースです。不登校やひきこもりなど様々な課題を抱えた青少年の支援を行っているこの場所では、いろいろな体験や遊び、また年齢や抱える課題によって様々な支援を受けられる環境が揃っています。

特徴的な活動は、自然体験学習と当事者家庭への定期的な面談・勉強会。「課題解決に対して大切なのは、一緒に過ごす家族が当事者を理解し、環境の改善を行い、共に成長することなんです。そんな時、頼りになる相談役になりたいと思っています。」（人見さん）

(N) 青少年サポート協会
 事務局長・心理カウンセラー
 人見 甲子郎さん



MESSAGE

「ひとりひとりに合った支援を一緒に探していきましょう。父母会もみんなで協力しあって活動しています。」

PROFILE

茅ヶ崎市在住、30歳、一児の父。
 滝の沢中学校、鎌倉高校卒。
 趣味はおいしいビールとフットサル、アウトドア全般。
 中学生のころから、子どもの健全育成のボランティア活動に関わる。



工作中的小中学生と人見さん。みんなでデザインを考えながら看板作りをしています。

青少年サポート協会では、他にも県内の生活保護・生活困窮世帯を対象とした学習支援や、青少年向けのコミュニケーション講座も実施しています。どんな人も教育の機会や他者と関わる機会を得ることができるよう。なにより、みんなが楽しく過ごせるような空間を築いています。

「みんなでおもいっきり体を動かす場所が少ないので、おっきなグラウンドで運動会をやってみたいです。また、例えば漁業や陶芸など様々な体験学習を提供したいので、協力してくださる方や活動場所を探しています。」（人見さん）

関わりかた①
 体験場所、探しています。

関わりかた②
 ボランティアする

活動に興味を持った人は12ページの募集情報をチェックして、ボランティアに参加してみよう！

「なんとかしたい」を カタチにする NPOがカッコイイ

住んでいるみんなが好きなまち、藤沢。まちをもっと良くするために、「なんとかしなきゃ！」と熱い想いで活動しているのが「NPO」です。「聞いたことはあるけど…よく知らない」そんなあなたに、NPOのカッコよさを紹介します。

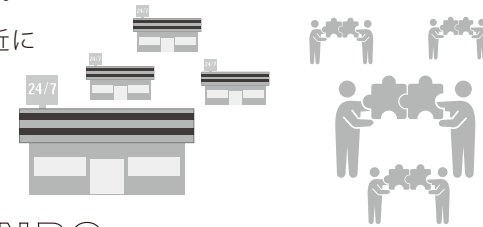
NPOってなに？

NPO (Non Profit Organization) とは、社会の気になることや困ったことに気づき、「なんとかしたい」と活動を始めた人たちの集まりのこと。

「VOLUNTEERS」を発行している藤沢市市民活動推進センターは、そんな「NPOを応援する施設」で、現在約470の団体が登録しています。

NPOのうち、会社と同じように「法人格」を持つ「NPO法人」は、全国ではコンビニと同じくらいあるそうです。

そう考えると、NPOをもっと身近に感じませんか？



あなたのそばにも？ NPO

NPOの中には、保育園や福祉施設、スポーツクラブを運営しているところや、マラソン大会を開いているところもあります。実は、藤沢市市民活動推進センターも、認定NPO法人の藤沢市市民活動推進連絡会が管理運営しているんです。

生活に身近に存在する「NPO」。たくさんの「なんとかしたい」をカタチにするため頑張っている姿って、カッコイイと思いませんか？

今回はカッコイイNPOのひとつ、青少年サポート協会にお話を聞いてきました。